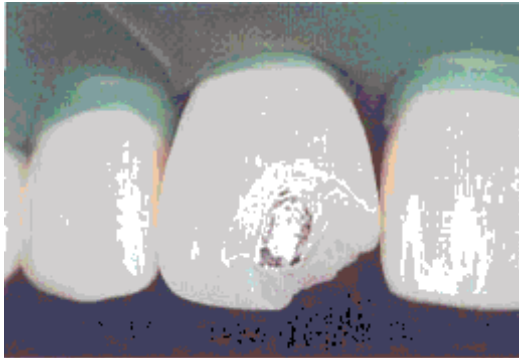
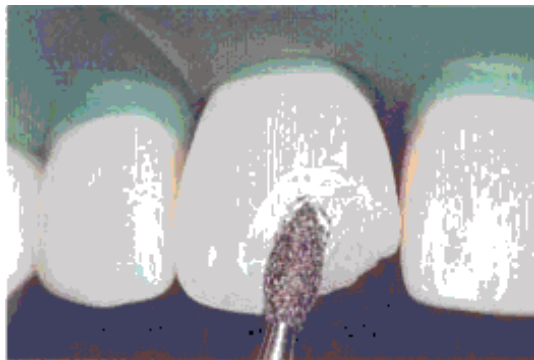


A lepattant kerámia javításának lépései:



1. Izolálás

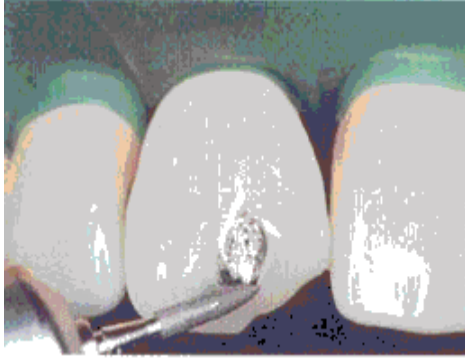
Megfelelő módon izolálja a javítani kívánt koronát. Mint általában, ez esetben is a kofferdám izolálás a legmegfelelőbb.



2. A fémfelszín előkészítése

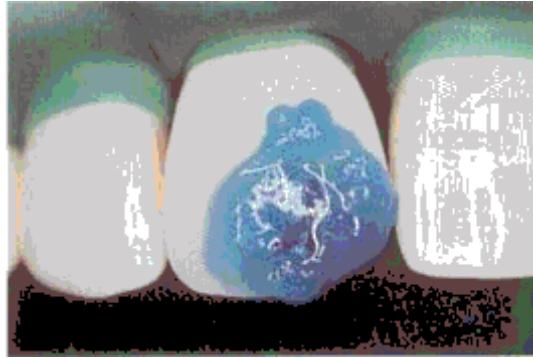
Amennyiben fém is szabaddá vált, annak felszínét gyémánt vagy vídia fűrókkal fel kell érdesíteni. A felcsiszolás közben ne feledkezzen meg a kiadós vízhűtésről. Mint alternatív eljárás a fém felszíne felérdesíthető szájon alkalmazható homokfúvó készülékkel is. A homokfúváshoz használjon 50 mikronos alumínium-oxidot, kb. 4 bar nyomás mellett.

A homokfúvás előnyösebb eljárás a fűróval történő érdesítésnél.



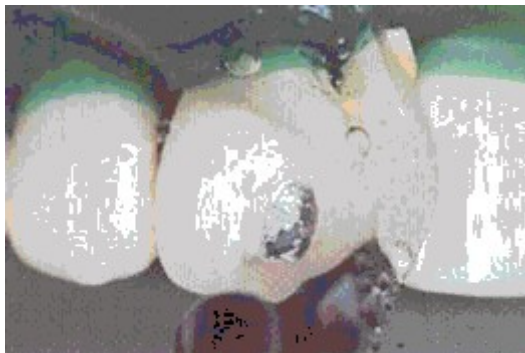
3. A javítandó kerámiafelület előkészítése

A sérül kerámia széleit, megfelelő vízhűtés mellett, kb. 1-2mm szélességben simítsa le. Ezt követően szárítsa a területet olajmentes levegősugárral.



4. A felület megtisztítása

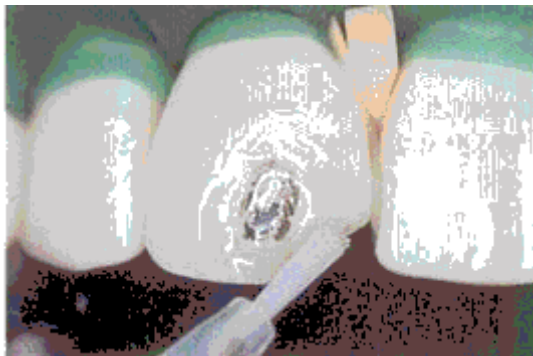
Vonja be savgéllel (pl. Total Etch) a kerámia és a megnyílt fémfelület. Hagyja 10-15 másodpercen keresztül hatni a savgélnek.



Ezt követően a felületet vízspray-el mossa le, majd

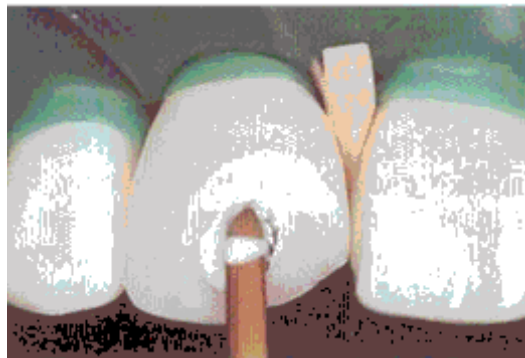


olajmentes levegővel szárítsa meg.



5. Szilanizálás

Ecset segítségével vonja be **Monobond S**-el a kerámia felszínét. 60 másodpercig hagyja hatni a Monobond S-t, majd szárítsa meg a felületet olajmentes levegősugárral. Ha véletlenül a fém felszínére is jutott a Monobond S, az nem fogja befolyásolni a kötés erősségét.

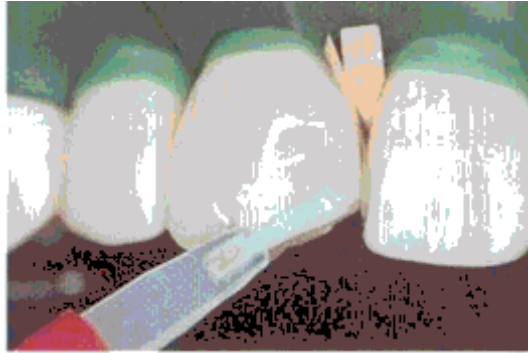


6. Az opaq-réteg felvitele

Vonja be, maximum 0,5mm vastagságban **Monopaque**-al kizárólag a fém felületét,

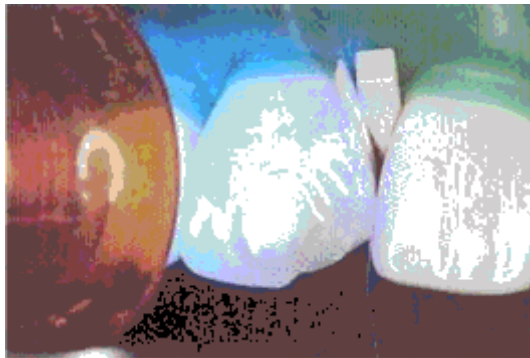


majd töméspolimerizáló lámpával (Astralis) 40 másodpercig világítsa meg.



7. A Heliobond felvitele

A teljes javítandó felületet vonja be Heliobonddal (az opaquer és a kerámia felületét is). A fölösleget levegőfújással vékonyítsa el, majd



polimerizálja tömés-polimerizáló lámpával 20 másodpercig.

8. A matricaszalag felhelyezése

Használjon átlátszó (poliészter) matricaszalagot, ha a javítás kiterjed az approximális felületre is.

A szalagot ékelje ki.



9. A pótlás felépítése kompozittal (Tetric Ceram)

Megfelelő eszközzel, maximum 2 mm rétegvastagságú részletekben vigye fel a kompozit anyagot (Tetric Ceram). Minden réteget külön világítson meg 40 másodpercig töméspolimerizáló lámpával (Astralis).



10. Kidolgozás és polírozás

Távolítsa el az anyagfelesleget megfelelő finírozókkal vagy finomszemcsés gyémántcsiszolókkal. Ezután szilikongumi polírozókkal, polírozó korongokkal, polírozócsíkkal, stb. polírozza fel a felületet magasfényűre.



11. A kész javítás